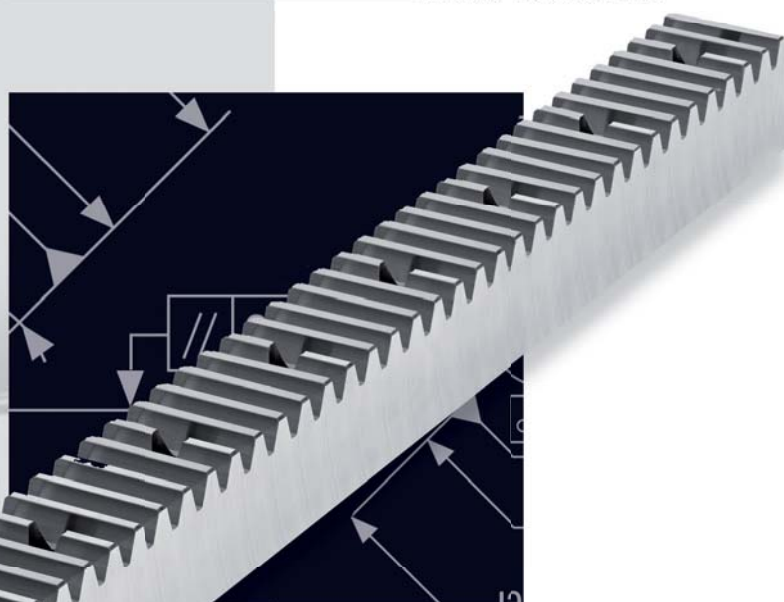


SCHNEEBERGER
LINEAR TECHNOLOGY



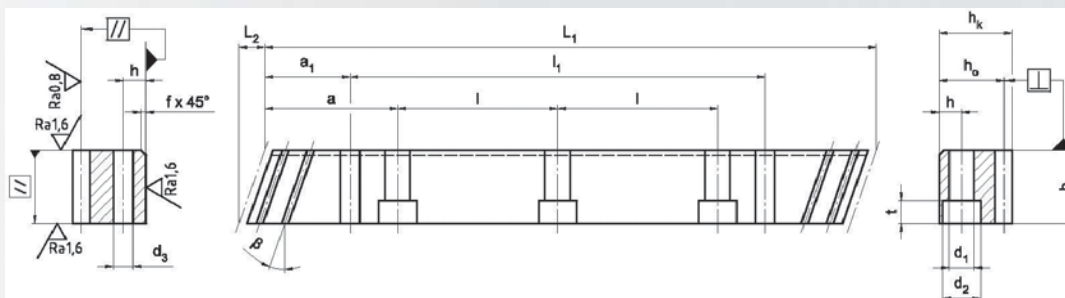
Рейки

Стандартные и под заказ

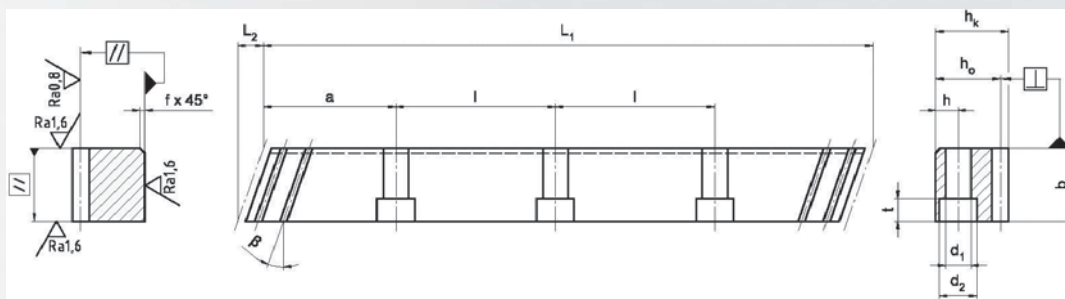


Стандартные рейки с косозубой системой

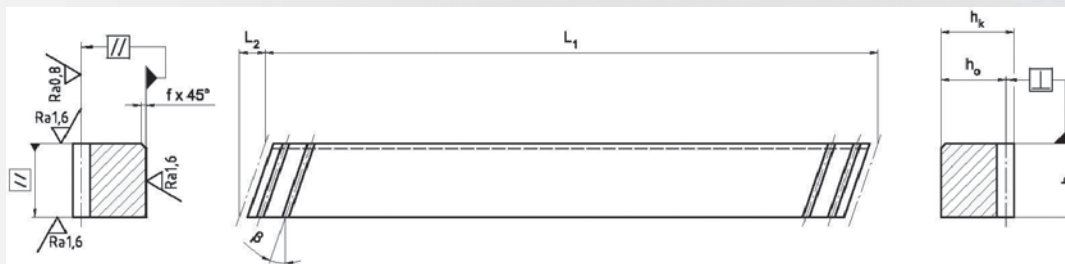
Чертеж 1



Чертеж 2



Чертеж 3



Стандартная длина	m ¹⁾	p _s ⁴⁾	L ₁	L ₂	z ²⁾	b	h _k	h ₀	f	a	l	n ³⁾	h	d ₁	d ₂	t	a ₁	l ₁	d ₃	вес	
	-	MM	MM	MM	-	MM	MM	MM	MM	MM	MM	-	MM	MM	MM	MM	MM	MM	MM	MM	КГ
ZST M2 - 24x 24x 1000-S	2	6.67	1000.0	8.5	150	24	24	22	2	62.5	125.00	8	8	7	11	7	31.7	936.6	5.7	4.1	
ZST M2 - 24x 24x 2000-S	2	6.67	2000.0	8.5	300	24	24	22	2	62.5	125.00	16	8	7	11	7	31.7	1936.6	5.7	8.2	
MST M2 - 24x 24x 200-SL	2	6.67	200.0	8.5	30	24	24	22													0.8
ZST M3 - 29x 29x 1000-S	3	10.00	1000.0	10.3	100	29	29	26	2	62.5	125.00	8	9	10	15	9	35.0	930.0	7.7	5.9	
ZST M3 - 29x 29x 2000-S	3	10.00	2000.0	10.3	200	29	29	26	2	62.5	125.00	16	9	10	15	9	35.0	1930.0	7.7	11.8	
MST M3 - 29x 29x 200-SL	3	10.00	200.0	10.3	20	29	29	26													1.2
ZST M4 - 39x 39x 1000-S	4	13.33	1000.0	13.8	75	39	39	35	3	62.5	125.00	8	12	10	15	9	33.3	933.4	7.7	10.7	
ZST M4 - 39x 39x 2000-S	4	13.33	2000.0	13.8	150	39	39	35	3	62.5	125.00	16	12	10	15	9	33.3	1933.4	7.7	21.4	
MST M4 - 39x 39x 200-SL	4	13.33	200.0	13.8	15	39	39	35													2.2
ZST M5 - 49x 49x 1000-S	5	16.67	1000.0	17.4	60	49	49	34	3	62.5	125.00	8	12	14	20	13	37.5	925.0	11.7	13.0	
ZST M5 - 49x 49x 2000-S	5	16.67	2000.0	17.4	120	49	49	34	3	62.5	125.00	16	12	14	20	13	37.5	1925.0	11.7	26.0	
MST M5 - 49x 49x 200-SL	5	16.67	200.0	17.4	12	49	49	34													2.7
ZST M6 - 59x 59x 1000-S	6	20.00	1000.0	20.9	50	59	59	43	3	62.5	125.00	8	16	18	26	17	37.5	925.0	15.7	18.1	
ZST M6 - 59x 59x 2000-S	6	20.00	2000.0	20.9	100	59	59	43	3	62.5	125.00	16	16	18	26	17	37.5	1925.0	15.7	36.2	
MST M6 - 59x 59x 200-SL	6	20.00	200.0	20.9	10	59	59	43													3.8
ZST M8 - 79x 79x 960-S	8	26.67	960.0	28.0	36	79	79	71	3	60.0	120.00	8	25	22	33	21	120.0	720.0	19.7	42.5	
ZST M8 - 79x 79x 1920-S	8	26.67	1920.0	28.0	72	79	79	71	3	60.0	120.00	16	25	22	33	21	120.0	1680.0	19.7	85.0	
MST M8 - 79x 79x 213-SL	8	26.67	213.3	28.0	8	79	79	71													8.9
ZST M10- 99x 99x 1000-S	10	33.33	1000.0	35.1	30	99	99	89	3	62.5	125.00	8	32	33	48	32	125.0	750.0	19.7	68.7	
MST M10- 99x 99x 233-SL	10	33.33	233.3	35.1	7	99	99	89													10.2
ZST M12-120x 120x 1000-S	12	40.00	1000.0	42.6	25	120	120	108	3	40.0	125.00	8	40	39	58	38	125.0	750.0	19.7	111.0	
MST M12- 99x 99x 280-SL	12	40.00	280.0	42.6	7	99	99	87													20.9

1) m модуль

3) n количество отверстий

любые другие длины по заказу

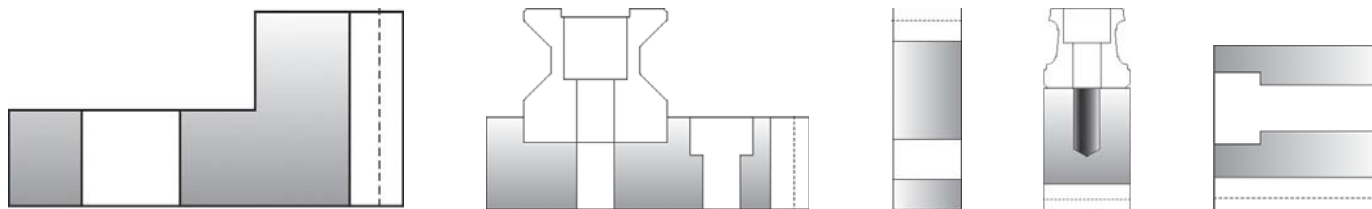
2) z количество зубьев

4) p_s делительный шаг (p_s=m*π/cos β) β=19.5283°



Рейки под заказ

Согласно нижеприведенной спецификации любая рейка, в том числе встроенная в направляющую, может быть произведена по чертежу заказчика.



Спецификация

Зубчатая система

модульная	1, 1.5, 2 ... 16
метрическая	5, 10mm
шаг	$p = m \cdot \pi$
делительный шаг	$p_s = m \cdot \pi / \cos \beta$
косозубая	правосторонняя 19,5283° (19°31'42")
угол зацепления	20°

Твердость / материал / длина

твёрдость зубьев	материал	твёрдость	максимальная
		HRc	длина
			мм
слабая	C45	-	3000
индукционная закалка	C45	50...55	3000
		55 ⁺³	3000
поверхностная закалка	16MnCr5	58 ⁺³	2000

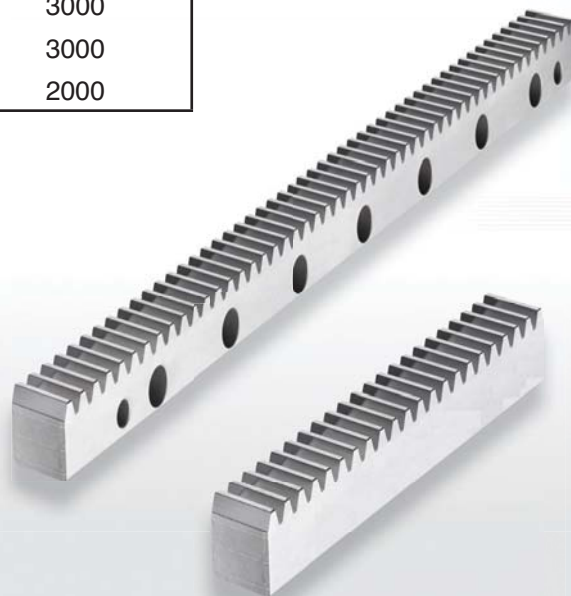
Качество согласно стандарта DIN 3962, 3963, 3967

класс	f_p ¹⁾	$F_p/300\text{мм}$ ²⁾
	мм	мм
5 ³⁾	0.006	0.020
6	0.008	0.025
9		0.070
10		0.100

¹⁾ Индивидуальная смежная погрешность шага (от зуба к зубу)

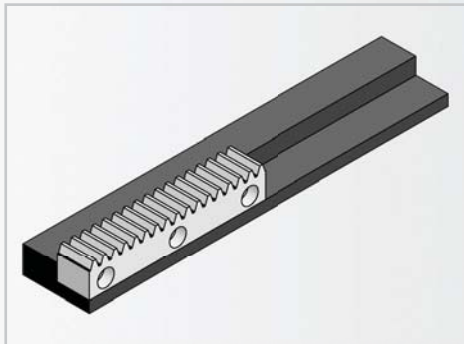
²⁾ Накопленная погрешность шага свыше длины 300мм

³⁾ по заказу



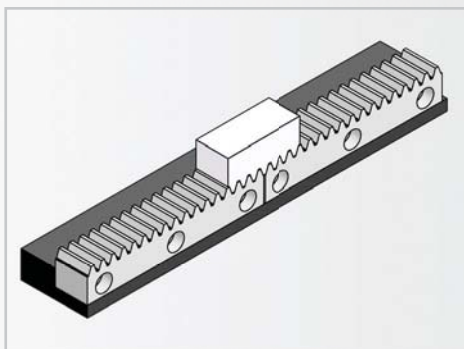
Монтаж

Рейки могут быть смонтированы на любую длину.
В процессе монтажа зазор между двумя рейками должен быть установлен в соответствии с шагом зубьев.
Для реек, короче одного метра, необходимо использовать установочный штифт.



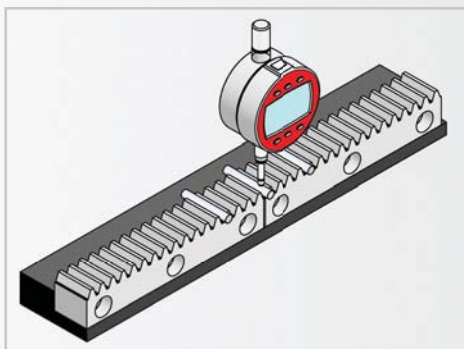
Выставление и затягивание реек.

Крутящий момент зависит от коэффициента трения и класса болтов.



Выставление следующих реек, используя установочную рейку.

Затягивание следующих реек.



Проверка соединения одной рейки с другой.

Проверка параллельности реек.

При необходимости установить штифты.

Описание заказа

Стандартные рейки

				___	ZST	M6	- 59x49x1000	-S	-I	-6	-D
количество											
тип	ZST										
зубчатая система	M ___	модульная									
	T ___	метрическая, в мм									
размеры	$h_k \times b \times L_1$	в мм									
зубчатая система	S	косозубая правосторонняя, 19.5283°									
	G	прямозубая									
закалка зубьев	I	индукционная закалка									
	C	поверхностная закалка									
	W	слабая									
класс	6	шлифованный									
	9	фрезерованный, слабый									
	10	фрезерованный, закаленный									
отверстия	D	с крепежными и штифтовыми отверстиями									чертеж 1
	OP	без штифтовых отверстий									чертеж 2
	OH	без отверстий									чертеж 3

Установочная рейка

				___	MST	M6	- 59x49x1000	-SL
количество								
тип	MST							
зубчатая система	M ___	модульная						
	T ___	метрическая, в мм						
размеры	$h_k \times b \times L_1$	в мм						
зубчатая система	SL	косозубая правосторонняя, 19.5283°						
	G	прямозубая						

Рейки под заказ

				___	ZST	M7	- 60x50x1820	-S	-I	-6	-D	-spez
количество												
тип	ZST											
зубчатая система	M ___	модульная										
	T ___	метрическая, в мм										
размеры	$h_k \times b \times L_1$	в мм										
зубчатая система	S	косозубая левосторонняя, 19.5283°										
	G	прямозубая										
закалка зубьев	I	индукционная закалка										
	C	поверхностная закалка										
	W	слабая										
класс	6	шлифованный										
	9	фрезерованный, слабый										
	10	фрезерованный, закаленный										
отверстия	D	с крепежными и штифтовыми отверстиями										чертеж 1
	OP	без штифтовых отверстий										чертеж 2
	OH	без отверстий										чертеж 3
особенности	spez	с особенностями согласно чертежа										

Дистрибьюторы продукции SCHNEEBERGER

Европа

<p>АВСТРИЯ</p> <p>Haberkorn Antriebstechnik Modecenterstr. 7 1030 Wien</p> <p>Тел. +43 174 074 0</p> <p>Факс. +43 174 074 1389</p> <p>E-Mail: info.wien@haberkorn.com</p>	<p>БОСНИЯ/ГЕРЦЕГОВИНА/ СЛОВЕНИЯ/СЕРБИЯ/ ЧЕРНОГОРИЯ</p> <p>Haberkorn ULMER d.o.o. Vodovodna ul. 7 2000 Maribor</p> <p>Тел. +386 2 320 67 10</p> <p>Факс. +386 2 320 67 30</p> <p>E-Mail: info@ulmer.si</p>	<p>БОЛГАРИЯ</p> <p>Atlas Technik EOOD BG-1612 Sofia, ПК 51 Bulgaria Hippodroma, Bl.139B, Eng.A, App.6</p> <p>Тел. +359 2 859 76 81</p> <p>Моб.тел +359 885 232 595</p> <p>Факс. +359 2 859 76 81</p> <p>E-Mail: al_popoff@techno-link.com</p>	<p>ХОРВАТИЯ/HRVATSKA</p> <p>HABERKORN Ulmer CRO d.o.o. A.T.P. s.r.l. Via San Felice, 15 Beinasco, TO 10092 Italy</p> <p>Тел. +01 3335 870</p> <p>Факс. +01 3373 902</p> <p>E-Mail: info@haberkorn.hr</p>	<p>ДАНИЯ</p> <p>HERSTAD + PIPER A/S Jernholmen 48c 2650 Hvidovre</p> <p>Тел. +45 36 77 40 00</p> <p>Факс. +45 36 77 77 40</p> <p>E-Mail: mail@herstad-piper.dk</p>	<p>ФРАНЦИЯ</p> <p>Baret 16-20 rue des Frères Bertrand 69632 Vénissieux</p> <p>Тел. +33 478 773 232</p> <p>Факс. +33 478 009 000</p> <p>E-Mail: baret@baret.fr</p>	<p>Axmo Précision ZI de la Moirerie Rue du Roussillon 91222 Brétigny sur Orge</p> <p>Тел. +33 160 849 075</p> <p>Факс. +33 160 853 155</p> <p>E-Mail: info@axmo.fr</p>
<p>ФИНЛЯНДИЯ</p> <p>EIE Maskin Oy PL, 80 Asematie 1 10601 Tammisaari</p> <p>Тел. +358 19 223 91 00</p> <p>Факс. +358 19 223 91 99</p> <p>E-Mail: info@eie.fi</p>	<p>ГЕРМАНИЯ</p> <p>Fröhlich & Dörken GmbH Stefansbecke 44 45549 Sprockhövel</p> <p>Phone +49 2339 1230</p> <p>Факс. +49 2339 1230</p> <p>E-Mail: antriebstechnik@fud.de</p>	<p>ВЕНГРИЯ</p> <p>Brammer Magyarország Kft. Pesti út 89 2700 Cegléd</p> <p>Phone +36 535 000 41</p> <p>Факс. +36 535 001 67</p> <p>E-Mail: office@brammer.hu</p>	<p>БРАММЕР МАГЯРОРСЗАГ КФТ.</p> <p>Brammer Magyarország Kft. Mészáros L. u. 13 Győr, 9023</p> <p>Phone +36 96 516-0</p> <p>Факс. +36 96 516-281</p> <p>E-Mail: office@brammer.hu</p>	<p>НИДЕРЛАНДЫ</p> <p>Stamhuis LINEAIRTECHNIEK B.V Postbus 84 Wetering straat 9 NL-7390 AB Twello</p> <p>Phone +31 571 27 20 10</p> <p>Факс. +31 571 27 29 90</p> <p>E-Mail: info@stamhuislineair.nl</p>	<p>НОРВЕГИЯ</p> <p>Elmeko AS Tvetenveien 164 0671 Oslo</p> <p>Phone +47 67 57 22 70</p> <p>Факс. +47 67 57 22 80</p> <p>E-Mail: elmeko@elmeko.no</p>	<p>ПОЛЬША</p> <p>TECHNIKA LINIOWA ROLLICO Rolling Components Sp.j. Ul. Cegielniana 21 42-700 Lubliniec</p> <p>Phone +48 34 351 04 30</p> <p>Факс. +48 34 351 04 31</p> <p>E-Mail: info@rollico.com</p>
<p>РУМЫНИЯ</p> <p>Theodor Trufasu 4, Burebista Blvd. 031108 Bucharest</p> <p>Тел. +40 21 3166843/44</p> <p>Моб.тел +40 744580544</p> <p>Факс. +40 21 3166846</p> <p>E-Mail: info@rollico.com</p>	<p>СЛОВАКИЯ</p> <p>KBM, s.r.o. Žitná 13 010 04 Žilina</p> <p>Тел. +421 41 707 03 36</p> <p>Моб.тел +421 90 525 37 21</p> <p>Факс. +421 41 707 03 33</p> <p>E-Mail: dsukala@kbm.sk</p>	<p>ИСПАНИЯ</p> <p>Brammer Iberia Almacén Central (C.A.D.) Plat. D-152 Pab. 1 Pol Ind. Erlexte 48960 Galdacano, Vizcaya</p> <p>Тел. +34 944 879 400</p> <p>Факс. +34 944 579 420</p> <p>E-Mail: cperez@rodause.com</p>	<p>ШВЕЦИЯ</p> <p>EIE Maskin AB Box 13031 402 51 Goeteborg</p> <p>Тел. +46 31 707 4800</p> <p>Факс. +46 31 195 255</p> <p>E-Mail: eie@eie.se</p>	<p>ТУРЦИЯ</p> <p>BIRLIK RULMAN PAZ.LTD.STI. Muhane Cad. No:16 80030 Karakoy-Istanbul</p> <p>Тел. +90 212 249 54 95</p> <p>Факс. +90 212 244 21 40</p> <p>E-Mail: birlik@birlikrulman.com</p>		

Азия

<p>ТАЙВАНЬ</p> <p>Ever Bright Precision Ltd. 1F, nr. 52, Lane 10 Chi-hu Road 114 Taipei Taiwan, Republic of China</p> <p>Тел. +886 2 2659 5586</p> <p>Факс. +886 2 2659 5587</p> <p>E-Mail: sales@everbright.com.tw</p>	<p>СИНГАПУР/ИНДОНЕЗИЯ ТАИЛАНД/МАЛАЙЗИЯ</p> <p>Servo Dynamics Kaki Bukit Road 1 No. 10 #01-30 Kaki Bukit Park 416175 Singapore</p> <p>Тел. +65 6844 0288</p> <p>Факс. +65 6844 0070</p> <p>E-Mail: servodynamics@servo.com.sg</p>	<p>КОРЕЯ</p> <p>LIATO Korea Inc. 12-15, Moonhyung-Ri, Opo-Eup Kwangjuo-City 464-894 Kyonggi-Do</p> <p>Тел. +82 31 766 1434(6)</p> <p>Факс. +82 31 766 1438</p> <p>E-Mail: limwos@kornet.net</p>	<p>Jeda Industries Ltd. 640-12, Gojan-dong Namdong-Gu (Namdong Ind, Zone 71B-13L) Incheon</p> <p>Тел. +82 32 7220 155</p> <p>Факс. +82 32 8219 502</p> <p>E-Mail: luboinc@luboinc.co.kr</p>	<p>NUMACS Corporation Ltd. Rm303, Namdong building, 987-11 Mansu-dong, Namdung-ku 405-204 Incheon</p> <p>Тел. +82 32 461 81 10</p> <p>Факс. +82 32 461 81 12</p> <p>E-Mail: casypark@unitel.co.kr</p>	<p>INTECH Automation Inc. FL 13,94-46, Youngdeungpo 7-Ga Youngdeungpo-Ku 150-037 Seoul</p> <p>Тел. +82 2 2632 6770</p> <p>Факс. +82 2 2632 6880</p> <p>E-Mail: intech01@kornet.net</p>
--	---	--	---	---	--

Южная Америка

**АРГЕНТИНА/БОЛИВИЯ/БРАЗИЛИЯ/ЧИЛИ/КОЛУМБИЯ/
ЭКВАДОР/ПАРАГВАЙ/ПЕРУ/УРУГУВАЙ/ВЕНЕСУЭЛА**

IBATECH TECNOLOGIA LTDA.
Av. Amazonas, 976
90240 542 Porto Alegre RS
Brazil

Тел. +55 51 3337 1481

Факс. +55 51 3337 5265

E-Mail:
ibacorp@iba-corp.com

**АВСТРАЛИЯ/
НОВАЯ ЗЕЛАНДИЯ**

RJM Engineering Supplies
Tamar Street 13
VIC 3134 Ringwood

Тел. +61 398 79 4881

Факс. +61 398 79 3700

E-Mail:
rjmeng@rjmeng.com.au

**ЮЖНО-АФРИКАНСКАЯ
РЕСПУБЛИКА**

Fischli & Fuhrmann Ltd.
P.O.Box 253
1600 Isando Transval

Тел. +27 11 974 5571

Факс. +27 11 974 5574

E-Mail:
info@servodynamics.com.cn

LIATO S A (PTY) LTD
513 Wrenford Place
Hillary
4094 Durban

Тел. +27 31 464 5500

Факс. +27 31 464 1255

E-Mail:
liatorr@telkomsa.net